

São Paulo, 19 de outubro de 2010  
Ref.: SAE MS 017/10

## ***Jantar de Encerramento - Localização***

O tradicional Jantar de Encerramento da Competição SAE BRASIL AeroDesign, ocasião em que são anunciados e premiados os vencedores da Competição, programado para ocorrer a partir das 19h30 do dia 24 de outubro, será realizado no Clube de Campo da Associação Desportiva Classista Embraer (ADC Embraer)

O Clube de Campo da ADC Embraer localiza-se próximo ao km 7,5 da Rodovia dos Tamoios, que liga São José dos Campos a Caraguatatuba

A página anexa contém mapa para acesso ao Clube de Campo da ADC Embraer.

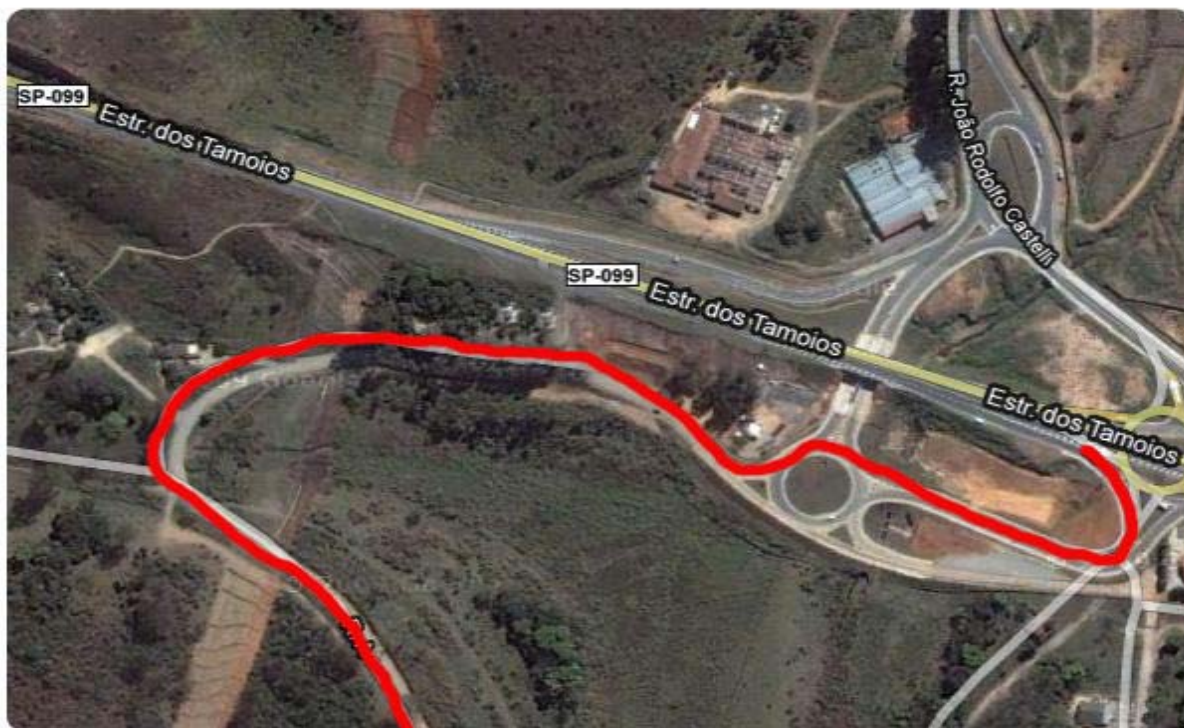
Para maiores informações acerca do **Projeto AeroDesign**, acesse a Home Page da SAE BRASIL: [www.saebrasil.org.br](http://www.saebrasil.org.br), ou comunique-se diretamente com **Laís Olivier**, Assistente de Eventos Estudantis, através das seguintes referências para contato:

**Tel:** 0 11 3287- 2033 ramal 129  
**Fax:** 0 11 3288- 6599  
**E-mail:** [aerodesign@saebrasil.org.br](mailto:aerodesign@saebrasil.org.br)

**Comissão Organizadora**

**XII Competição SAE BRASIL AeroDesign**

## Seção Regional São José dos Campos



R.A



Local: Club de Campo da ADC Embraer  
Próximo ao KM 7,5 da Rodovia dos  
Tamoios.